

## Rozsdamentes ollós raklapemelő - Higiénia a munkavégzési magasságban

Optimális higiénia a középpontban - a rozsdamentes acél készülékeket magas higiéniai követelményű területekre fejlesztettük ki. Ezt olyan iparágazatok végfelhasználóival szoros együttműködésben végeztük, amelyekben a berendezések agresszív környezetnek és gondos tisztításnak van kitéve. A nemesacél ollós raklapemelő minimálisan csökkenti a baktériumok elszaporodásának kockázatát.

Nagyfokú rugalmasság és hatékonyság - a raklapok ugyanazzal a készülékkel vehetők fel, szállíthatók és korrekt munkavégzési magasságra emelhetők.

A kiváló minőséget a kibővített tesztelési program és a munkabiztonsági és egészségügyi szakemberekkel való együttműködés biztosítja.



**WWW.NOVOTRANSHU**

**NOVOTRANSHU**

Mert emelni kell...

**Novotransz Kft. Mert emelni kell...**

H-2220 Budapest / Vecsés Üllői út 833

H-9023 Győr Ipar u. 89

H-7100 Szekszárd Rákóczi u. 166

H-4400 Nyíregyháza, Debreceni út 203

**www.novotransz.hu**

T (+36) 1 297 1020

T (+36) 96 517 153/154

T (+36) 74 419 601

T (+36) 42 449 904

F (+36) 1 294 9475

F (+36) 96 413 078

F (+36) 74 311 674

## Műszaki specifikációk

- Teherbírás 470 mm magasságig 1500 kg.
- Teherbírás 470 mm magasság felett 1000 kg.

Optimális tisztántarthatóság

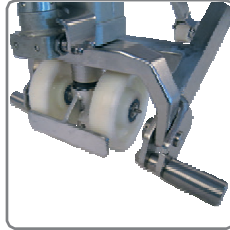
- Saválló és elektromosan polírozott villaváz (AISI 316L).

**HL RF-PLUS:** Nemesacél kormányrúd, lábak és szivattyú dugattyú.

**EHL RF-PLUS:** IP54, nemesacél akkumulátor fedél, kormányrúd, lábak és hengerház.

**HL RF-SEMI:** Nemesacél kormányrúd, szivattyú dugattyú, tengelyek és kerékbakok. Az összes többi alkatrész polimer műanyag bevonatú vagy kromátozott.

**EHL RF-SEMI:** Nemesacél kormányrúd, tengelyek és kerékbakok. Az összes többi alkatrész polimer műanyag bevonatú vagy kromátozott. Az akkumulátor lemerülés kijelzője extra fényezett.



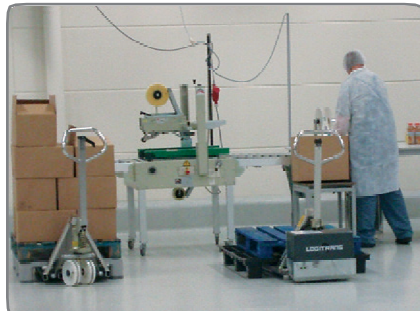
Optimális biztonság: Támaszok a kormányzott kerekeknél, lábvédelem és a működtető funkciók központi elhelyezése a kormányrúdon.



A zárt villa megkönnyíti a tisztítást és nem nyújt rejtékhelyet a baktériumok számára.



A kézi ollós raklapemelő robusztus kivitelben is kapható.



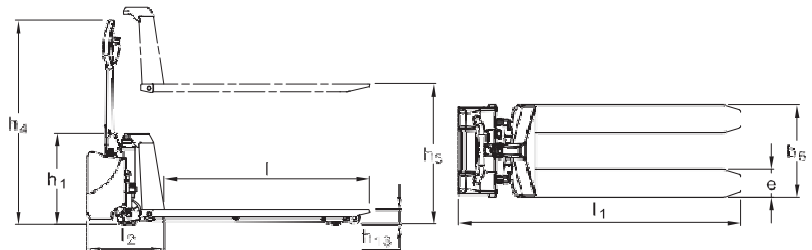
RF-PLUS - az élelmiszeripar és a gyógyszeripar számára magas higiéniai és a tisztíthatósági követelményekkel.



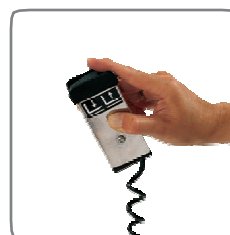
RF-SEMI - az élelmiszeripar számára és olyan területekre, ahol fontos a korrózióállóság.

Termék (méretek mm-ben)	HL 1004RF-PLUS, HL 1004RF-SEMI	EHL 1004RF-PLUS, EHL 1004RF-SEMI
Teherbírás kg-ban	1500*	1500*
Emelési magasság $h_3$	800	800
Villahossz $l$	1200	1200
Magasság $h_1$	540	540
Villa szélesség $b_2$	540, 680	540, 680
Toronyrész hossza $l_2$	340	445
Teljes hossz $l_1$	1580	1645
Teljes hossz kormányrúddal $h_4$	1220	1240
Alátölési magasság $h_{13}$	90	90
Villaszár szélesség $e$	163	163
Kormány elfordulási szög	210°	180°
Folyosó szélesség $A_{s1}$	1830 (raklap: 1200 x 800)	1890 (raklap: 1200 x 800)
Emelési sebesség teherrel / teher nélkül		0,05/0,08 m/s
Emelési sebesség normál/gyors	10/35 mm szivattyú löketenként	
Süllyesztési sebesség	teher nélkül 0,093 m/s	teherrel/teher nélkül: 0,07/0,05 m/s
Szivattyú motor		1,2 kW 12 V
Súly 1200 mm-es villával	125 kg	132 kg (akkumulátor nélkül)

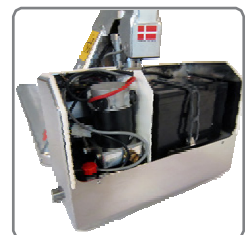
\* A teherbírás 1500 kg-ról 1000 kg-ra csökken 470 mm emelési magasságtól.



Ergonomikus kormányrúd biztosítja a kényelmes fogást.



Távirányító, vezeték nélküli is, tartozékként rendelhető (EHL).



Az emelőmotor vízhatlan tokozása (EHL RF-PLUS).

**Kérjen tájékoztatást az anyag-specifikációkról és az ügyfél-specifikus megoldásokról.**

**Látogassa meg a [www.novotransz.hu](http://www.novotransz.hu) weboldalt.**